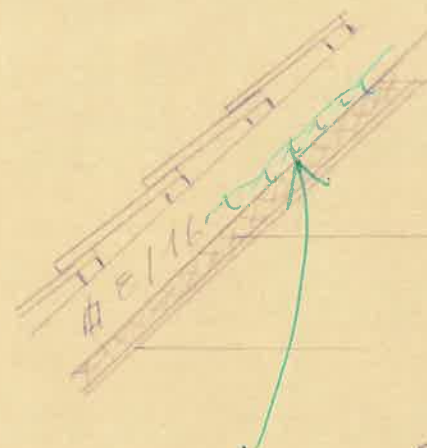


1) Dach (ausgebaut)

(Faltziegeldach)



Poren schließen/Brücken

dünner Putz nach DIN 1102

Absch. 3.2

5cm Holzwole -
Leichtbauplatte

1,5cm Putz

B: keine Forderungen

+ 25 mm beider W: ~~ausreichend~~ nach Bild 9

selbst gesteppte Mineral-

(DIN 4108, B.35)

wulstmatte

S: keine Forderung

$$\gamma_{\lambda} \approx 1,25$$

2) Außenwände

d \geq 240 mm in HLZ 1,4/150

innen 15 mm, außen 20 mm Putz

Mörtelgruppen II und III

B: ausreichend nach Abschn. B, V, a, 1.

W: ausreichend n. Tafel 6.1, Zeile 2, Spalte c

S: = n. Tabelle 3, Zeile 3, Spalte d

3) Fensterlässe Außenwände

(stat. Pos. 20 + 31)

Holzwole leicht-
bauplatte DIN 1101B.225
Putz

B: feuerbeständig nach B. Vd. 1

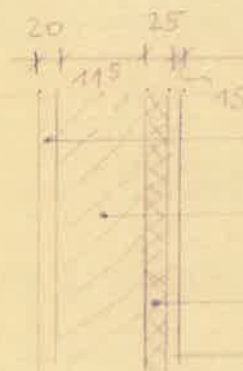
W: ausreichend Tafel 6.3, Zeile 47, Spalte d

S: nicht gefordert

geprüft

4) Decke über Erdgeschoss (3. Keller)
Vergl. Anlage IV.

5) Heiznischen



Außenputz

Mw HLZ 1,4/150

Holzwole - Leichtbauplatte DIN 1101

Innenputz

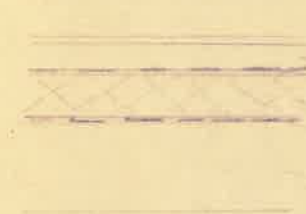
B: nicht erforderlich

W: ausreichend n. Tafel 6.3, Zeile 33, d

S: nicht gefordert

6) Decke (Boden gegen Grund)

(nicht unterkellert Teil)

Wert = 1,50 = $\frac{1}{\lambda}$; S u B nicht erforderlich

Belag 3 mm

Estrich 3,5 cm ($\lambda = 1,2$)

Glasfaserplatte 10/5 mm (DIN 18165)

Kork oder Glasfaser, 5 cm ($\lambda = 0,035$)

Papier

12 cm Sperrbeton

$$\frac{1}{\lambda} = 0,019 + 0,020 + 0,230 + 1,44 + 0,070$$

$$= 1,788 > 1,50$$

In statischer Hinsicht geprüft in

Verbindung mit Bauschein Nr. 994/67

Köpen-N Rhein, den 17. März 1967

Prüfstelle des Landeskreises Köpen-Krefeld

Der Oberrat/Direktor

als untere Bauaufsichtsbehörde

I. A.:

Nij

(Witt)
Kreisoberbaumeister

Waller

(Waller)
Kreisoberbaupraktiker

Düsseldorf, 25.1.66

DIPL.-ING. JÜRGEN BÜSCHER
BERATER
BÜRO FÜR BAU- UND
BAUWISSENSCHAFT
DÜSSELDORF
TEUTONENSTR. 6, TELEFON 55555